

WorkForce WF-7840DTWF



DATASHEET / BROCHURE



Udvid dit potentiale med denne A3+-multifunktionsinkjet. Den tilbyder udskrivning af høj kvalitet og til lave priser samt fleksible, trådløse løsninger.

Tænk stort med denne multifunktionsprinter af høj kvalitet med dobbeltsidet udskrivning, kopiering og scanning i helt op til A3-størrelse. Du vil kunne komme hurtigt igennem opgaverne med udskrivningshastigheder på op til 25sider/min.¹ i sort og en automatisk A3-dokumentføder (ADF) på 50 sider. Dertil kommer det omkostningseffektive blæk og de fleksible, trådløse tilslutningsmuligheder som Scan-to-Cloud².

Professionel A3+-udskrivning

Denne A3+-multifunktionsprinter opfylder behovet på selv de mest krævende hjemmekontorer og mindre kontorer. Den tilbyder dobbeltsidet (duplex) udskrivning, scanning og fax i helt op til A3-størrelse, og dens automatiske dokumentføder kan behandle op til 50 dobbeltsidede A3-sider. Desuden producerer dens PrecisionCore-printhoved laserlignende udskrifter af høj kvalitet.

Øg din produktivitet

Denne effektive, pålidelige og hurtige model tilbyder udskrivningshastigheder på 25 sider/min. i sort og 12 sider/min. i farve¹. Den er også nem at betjene direkte takket være det intuitive brugerinterface og berøringsskærmen på 10,9cm. Denne model indeholder også 2 x 250 papirbakker og en ekstra papirbakke til 50 ark bagpå.

Sænk dine udgifter

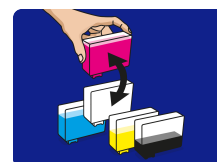
Sænk dine omkostninger dramatisk; denne printer er kompatibel med separate blækpatroner, der er 50 % mere effektive sammenlignet med 3-farve patroner³. Blækpatronerne giver god værdi for pengene og fås i størrelserne standard, XL og XXL, hvor den højeste kapacitet giver op til 1.100 sider .

Fleksible, trådløse løsninger

Udskriv overalt på kontoret med Wi-Fi-tilslutning eller brug Wi-Fi Direct til at udskrive fra trådløse enheder uden et Wi-Fi-netværk. Epsons gratis apps og løsninger til mobil udskrivning giver yderligere fleksibilitet. Email Print gør det muligt at sende dokumenter til udskrivning fra stort set overalt i verden². Med Scan-to-Cloud kan du desuden nyde godt af fordelene ved samarbejde².

NØGLEFUNKTIONER

- **A3+-multifunktionsprinter af høj kvalitet**
Dobbeltsidet udskrivning, scan, kopiér og fax - helt op til A3-størrelse
- **Hurtig udskrivning i professionel kvalitet**
25sider/min. i sort og 12sider/min. i farve¹
- **Omkostningseffektivt blæk**
Separate blækpatroner er 50 % mere effektive end konkurrerende 3-farve patroner³
- **Trådløse løsninger**
Ethernet, Wi-Fi, Wi-Fi Direct og Scan-to-Cloud²
- **Epsons gratis apps til mobil udskrivning**
Frihed til at udskrive og scanne fra næsten overalt²



PRODUKTSPECIFIKATIONER

TEKNIK	
Printing Method	PrecisionCore™-printhead
Minimal dråbestørrelse	3,8 pl, With Variable-Sized Droplet Technology
Blækteknologi	DURABrite™ Ultra
UDSKRIFT	
Udskriftshastighed ISO/IEC 24734	25 Sider/min Monokrom, 12 Sider/min Colour
Duplex Printing Speed ISO/IEC 24734	16 A4 Pages/min Monokrom, 9 A4 Pages/min Colour
Maksimal udskrivningshastighed	32 Sider/min Monokrom (almindeligt papir), 22 Sider/min Colour (almindeligt papir)
Udskriftsopløsning	4.800 x 2.400 DPI
Udskriftsvolumen	50.000 Sider pr. måned Det maksimale antal udskrevne sider pr. måned, baseret på printerens ydeevne, inklusive ISO-klassificerede udskrivningshastigheder og papirhåndteringsfunktioner.
Recommended Duty Cycle	200 - 2.500 Sider pr. måned
Farver	Black [Pigment], Cyan [Pigment], Yellow [Pigment], Magenta [Pigment]
For detailed information on printing speeds please visit http://www.epson.eu/testing .	

SCANNE	
Scanningsopløsning	1.200 DPI x 2.400 DPI (vandret x lodret)
Udlæsningsformater	BMP, JPEG, TIFF, Scanning til multi-TIFF, PDF, Scanning til søgbar PDF, PNG
Scannertype	Contact image sensor (CIS)

FAXE	
Fax speed dials (max)	200 names and numbers
Page memory	op til 550 sider/6 MB (ITU-T No. 1 chart)
Faxfunktioner	Faxe via pc, Fax til e-mail, Modtag og gem, Auto Redial, Fax til mappe, Adressebog, Forsinket afsendelse, Rundsendelsesfax, Fax Preview, Polling Reception

PAPIRSPECIFIKATIONER OG SENSORER	
Papirformater	A3+, A3 (29,7x42,0 cm), A4 (21.0x29,7 cm), A5 (14,8x21,0 cm), A6 (10,5x14,8 cm), B5 (17,6x25,7 cm), C4 (konvolut), C6 (konvolut), DL (konvolut), Nr. 10 (konvolut), Letter, 9 x 13 cm, 10 x 15 cm, B4 (25,7x36,4 cm), 13 x 18 cm, 16:9, Brugerdefineret, Juridisk
Automatisk dokumentindføring	50 Sider
Dobbelt-sided	Ja (A4/A3, almindeligt papir)
Papirkuffekapacitet	550 Ark Maksimalt
Antal papirkuffer	3

CONNECTIVITY	
Tilslutninger	Hi-Speed USB - compatible with USB 2.0 specification, Ethernet-interface (100 Base-TX / 10 Base-T), Trådløs LAN IEEE 802.11b/g/n (WiFi 4), Wi-Fi Direct, USB-vært
WLAN-sikkerhed	WEP 64 Bit, WEP 128 Bit, WPA PSK (TKIP), WPA PSK (AES)

GENERELT	
Mål	515 x 450 x 350 mm (Bredde x Dybde x Højde)
Vægt	20,6 kg

ANDRE	
Garanti	12 Måneder Indlevering Valgfri udvidet garanti tilgængelig

LOGISTIK-INFORMATIONER

SKU	C11CH67402
Stregkode	8715946668390
Oprindelsesland	Indonesien
Pallestørrelse	2 Styk

Epson Danmark
Tlf.: 44 50 85 85
Teknisk hotline: 70 279 273
Salgshotline: 70 279 274
www.epson.dk

Epson Danmark
Transformervej 6
2860 Søborg
Danmark

Varemærker og registrerede varemærker tilhører Seiko Epson Corporation eller deres respektive ejere. Produktoplysninger kan ændres uden varsel.
Last extracted: 2020-09-10

WorkForce WF-7840DTWF

MEDFØLGER VED KØB

- Separate blækpatroner
- Hovedapparat
- Strømkabel
- Vejledning til hurtig start
- Garantidokument

ORIGINALE BLÆKPATRONER



BLÆKKAPACITETSDATA

	Kuffert 405	Kuffert 405XL	Kuffert 405XXL
●	350 sider*	1.100 sider*	2.200 sider*
● ● ●	300 sider*	1.100 sider*	

* Omtrentlig sidekapacitet er baseret på ISO/IEC 24711/24712 eller ISO/IEC 29102/29103. Den faktiske kapacitet varierer afhængig af udskrevne billeder og brugsforhold. Du kan finde flere oplysninger på www.epson.eu/pageyield

1. Fastlagt i henhold til ISO/IEC 24734, der viser gennemsnittet for ESAT i kontorkategoritesten for A4 simplexstandardtilstand. Du kan finde flere oplysninger på www.epson.eu/testing
2. Epson iPrint kræver en trådløs forbindelse og Epsons udskrivningsapp. Epson Email Print, Epson Remote Print Driver og Epson Scan-to-Cloud kræver en internetforbindelse. Du kan finde yderligere oplysninger om understøttede sprog og enheder på www.epsonconnect.eu
3. Baseret på test med brug af 3-farve patroner udført af BLI i juli 2019 sammenlignet med tilsvarende konkurrerende printermodeller (HP og Canon) i henhold til producenterens websteder i juli 2018. Vægtning af dokument- og fotoudskrivning baseret på TNS "Printing Usage & Attitudes Study", juni 2013.
4. Omtrentlig sidekapacitet baseret på ISO/IEC 24711/24712. Faktisk kapacitet vil variere afhængig af udskrevne billeder og brugsforhold. Du kan få yderligere oplysninger ved at besøge os på www.epson.eu/pageyield

EPSON®